

FlamEXX^{comp}

MSM & Camu Camu Komplex
mit Glucosamin, Chondroitin,
Zink & Bor

Nahrungsergänzungsmittel



Für die natürliche Kapazität des Körpers Entzündungen zu modulieren

Der wichtigste Ernährungsnutzen dieses synergetischen Komplexes ist die Steigerung der anti-entzündlichen Kapazität des Körpers. Dazu tragen alle Inhaltsstoffe von **FlamEXX comp** bei – insbesondere aber MSM und Glucosamin, welche natürlicherweise im menschlichen Organismus vorkommen, wo sie u.a. die Aufgabe haben, Entzündungen einzudämmen.

Entzündliche Vorgänge sind an fast allen akuten und chronischen Beschwerdebildern beteiligt und können in allen Teilen des Körpers vorkommen. Es gibt neben offenkundigen, einfach diagnostizierbaren Entzündungen sehr häufig auch subklinische, schleichende Entzündungsherde, die oft über die Jahre hinweg nicht erkannt werden. Chronische Entzündungen können in der Folge weitere Krankheitsbilder, wie z. B. Krebs oder neurodegenerative Krankheiten begünstigen.

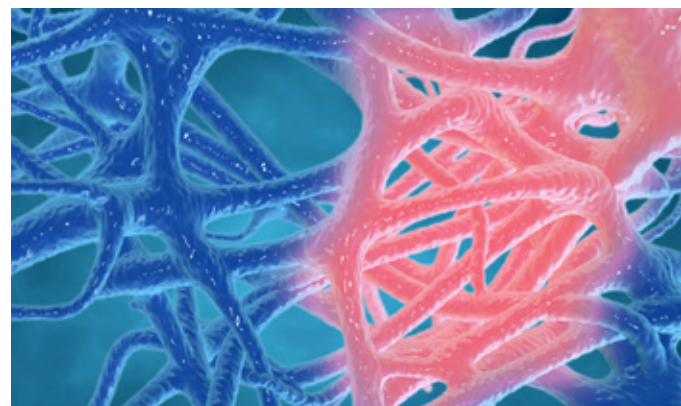
FlamEXX comp unterstützt die von Entzündungen am meisten betroffenen Bereiche:

- Gelenke, Knochen, Muskeln und Ligamente (Sehnen und Bänder)
- Magen-Darm-Trakt, Urogenitalbereich
- Haut
- Herz und Gefäße
- Schwellungen, Rötungen und Schmerz
- Allergien und Autoimmunproblematiken



Verwendung von FlamEXX comp:

- bei akuten und subakuten, entzündlichen Beschwerden
- zur Erhöhung der körpereigenen anti-entzündlichen Kapazität
- bei erhöhter Infektanfälligkeit
- Lieferung von organischem Schwefel als Baustein der körpereigenen Entgiftung
- bei Mangel- oder Fehlernährung





MSM - Methylsulfonylmethan



FlamEXX comp zum Verzehr in Speisen untermischen

Verzehrempfehlung

Täglich bis zu 10 g (2 gehäufte TL) in Wasser, Saft, Milch, Joghurt, Müsli, Obst oder Speisen einmischen.

Durch Schlacken-lösende Effekte können anfangs Ausscheidungsreaktionen wie Durchfall, Hautausschläge, Müdigkeit oder Kopfschmerzen auftreten, welche die Ausscheidung von unerwünschten Substanzen begleiten. Wir empfehlen deshalb, den Verzehr von zwei gehäuften Teelöffeln innerhalb zwei Wochen zu steigern.

Hinweis: Kann die Wirkung blutverdünnender und gerinnungshemmender Arzneimittel verstärken. Für ketogene Ernährung geeignet.

Zutaten

MSM (Methylsulfonylmethan), Camu Camu Extrakt (enthält natürliches Vitamin C), Glucosaminsulfat, Chondroitinsulfat, Zinkcitrat, Natriumtetraborat

Nährstoffe **FlamEXX comp** pro 10 g (Tagesempfehlung)

MSM	4.130 mg	--	
Glucosamin	1.000 mg	--	
Chondroitin	700 mg	--	
Natürl. Vitamin C aus Camu Camu	310 mg		387 %
Zink	10 mg		100 %
Bor	5 mg	--	

%-Angabe: Nährstoffbezugsmenge (NRV): ohne Beschränkung

MSM, Glucosamin und Chondroitin sind wichtige körpereigene Substanzen.

Wenn man MSM oder Methyl-Sulfonyl-Methan hört oder liest, denkt man sofort an eine üble chemische Verbindung. Aber weit gefehlt! Was nach Chemie klingt, ist in Wirklichkeit »Natur pur«: Der Naturstoff Methyl-Sulfonyl-Methan wurde bereits vor 150 Jahren von russischen Wissenschaftlern entdeckt. MSM ist eine natürlich vorkommende Form von organisch gebundenem Schwefel. Es wird in unterschiedlichen Konzentrationen im menschlichen Organismus gefunden. MSM ist als organischer Schwefel ein lebenswichtiger Nährstoff und besitzt auch oral eingenommen eine exzellente biologische Verfügbarkeit. MSM, Glucosamin und Chondroitin werden insbesondere bei Beschwerden des Bewegungsapparates (Gelenke, Sehnen, Muskeln) eingesetzt, da sie auf die Funktion und Regeneration unterstützend wirken und zudem für effektive schmerzlindernde und entzündungshemmende Eigenschaften bekannt sind. Darüber hinaus ist das Trio MSM, Glucosamin und Chondroitin bekannt für die Bereitstellung von elementaren Baustoffen zur Körperbiosynthese von Knorpelmasse in Gelenken oder für die Kollagensynthese für Knochen, Stütz- und Bindegewebe. Ein Grund dafür, daß sie ebenfalls zur Verbesserung des Hautbildes sowie von Haaren und Nägeln beitragen, da diese aus Keratin, einem wasserunlöslichen Faserprotein bestehen, zu dessen Synthese neben essentiellen Aminosäuren die o.g. Baustoffe erforderlich sind.

Auch im Magen-Darm-Trakt sowie im Urogenitalbereich hilft MSM entzündliche Beschwerden zu modulieren. Es ist besonders gut verträglich, da MSM im Körper zusätzlich die Aufgabe eines Anti-Allergens erfüllt. Durch die Unterstützung einer natürlichen Schutzschicht auf Schleimhäuten, wie in Mund und Nase, v. a. aber im Darm kann es nicht nur Parasiten, Pilze und Bakterien, sondern auch allergische Reaktionen abwehren und zudem Allergene und Fremdstoffe binden, so dass diese ausgeschwemmt werden können. Die Regulierung von Parasiten und Pilzen im Darm entlastet die Darmschleimhaut und trägt zu einem günstigen Darmmilieu bei.



Frische und rohe Lebensmittel wie Fisch und Fleisch enthalten MSM



Reich an organischem Schwefel: Knoblauch, Zwiebeln und Bärlauch

MSM ist für den Körper unabdingbar als Bestandteil für die Herstellung von Gallenflüssigkeit und unterstützt damit sowohl die Fettverdauung als auch die Fettaufnahme sowie infolgedessen die Entgiftungsfunktion der Leber.

Organischer Schwefel ist ein lebenswichtiges Element für zahlreiche Stoffwechselforgänge. Er fördert die Sauerstoffaufnahme im Blut und kann daher dazu beitragen, die Durchblutung und die Sauerstoffversorgung der Zellen und des Gehirns zu verbessern. Er verbessert die Durchlässigkeit der Zellmembranen, was wiederum zur gesunden Sauerstoff- und Nährstoffaufnahme in die Zellen sowie den Abtransport von Schlacken aus den Zellen beiträgt. Daher beachten Sie bitte, dass es anfangs zu Ausscheidungsreaktionen kommen kann, die je nach körpereigener Verschlackung durchaus heftig sein können. Dazu gehören Durchfall, Hautausschläge, Müdigkeit oder Kopfschmerzen, die die Ausscheidung von unerwünschten Substanzen häufig begleiten. Hier kann das »Einschleichen«, also die langsame Steigerung der Verzehrmenge, Abhilfe schaffen.

Durch die Verbesserung der Zellmembrandurchlässigkeit erhöht Schwefel den Stoffwechsel von Vitaminen, Mineralien und anderen Nährstoffen. Darüber hinaus ist die Funktion des Hormonstoffwechsels (insbesondere der von Insulin) sowie die pH-abhängige Wirkung von Enzymen, Immunglobulinen, die Proteinsynthese und die Struktur bzw. Festigkeit von Knorpel, Bindegewebe, Haut, Haaren und Nägeln etc. direkt abhängig von der Versorgung mit Schwefel und seinen elementaren Verbindungen. MSM bringt die gleichen Vorteile wie das eher übelriechende DMSO (Dimethylsulfoxid), ist aber geschmacks- und v.a. geruchsneutral.

MSM kommt auch in frischen Nahrungsmitteln vor wie roher Milch, Sauerkraut, Tomatenmark, Fleisch und Fisch. Vor allem Lebensmittel, die Senf-Öle enthalten (Knoblauch, Zwiebeln, Bärlauch, Rettich, Meerrettich, Porree, Kohl, Senf) sind reich an organischem Schwefel. Erhitzen, Trocknen und andere Verarbeitungsmethoden der modernen Nahrungsmittelzubereitung vernichten jedoch diesen wichtigen Nährstoff.

Die Rolle von Schwefel für die körpereigene Entgiftung:
insbesondere beim Glutathion-Stoffwechsel

Sulfhydrylgruppen (Thiole) wie in MSM sind selbst in der Lage unerwünschte Stoffe im Körper zu binden. Darüber hinaus sind sie wesentlich bei der Synthese wichtiger, körpereigener Entgiftungssubstanzen beteiligt. Dazu gehört in allererster Linie Glutathion. Glutathion in seiner reduzierten Form unter der Bezeichnung Glutathion-Sulf-Hydril oder kurz GSH ist eines der wichtigsten körpereigenen Antioxidantien und spielt eine Schlüsselrolle für alle Entgiftungsprozesse im Körper. Die Verringerung der Giftstoffbelastung im Körper reduziert wiederum Entzündungen. Glutathion wird in jeder Zelle des Körpers und allen Organen gefunden, insbesondere den Augen, der Leber, der Bauchspeicheldrüse, aber auch im Immunsystem. Es ist ein zentrales Molekül für eine ganze Reihe physiologischer Prozesse. GSH wird sowohl über die Nahrung aufgenommen – z. B. Rohmilch, Leber, Nieren – als auch auf natürliche Weise vom Körper selbst produziert. GSH selbst zählt, aufgrund seines Schwefelkerns, zu den sog. Thiolen, d. h. schwefelhaltigen Molekülen. Es ist zurzeit eines der am meisten diskutierten Nahrungsergänzungsmittel, da es eine große Liste von Vorteilen bietet – angefangen von der Vorbeugung oxidativer Schäden bis hin zur Erhaltung der allgemeinen Gesundheit und zum Schutz des Immunsystems.

Camu Camu, die Vitamin-C-Bombe aus dem Regenwald

Auch Vitamin C ist für seine entzündungshemmenden Eigenschaften bekannt. Das besonders hochwertige Vitamin C in **FlamEXX comp** stammt aus der Vitamin C-reichen Camu Camu-Pflanze und ist rein natürlich und maximal bioverfügbar. **FlamEXX comp** enthält zu rund einem Drittel den ganzheitlichen Extrakt aus Camu Camu, ein Myrthengewächs, welches bei den indigenen Völkern Südamerikas als traditionelles Heilmittel gilt. Das Internet hält zu Camu Camu weitere, spannende Informationen bereit.



Die Camu Camu-Frucht aus dem Regenwald



Salzfeld mit Borax in Bolivien

Zink und Bor sind wichtige Synergisten

Zink ist ein Cofaktor zahlreicher Enzyme; es hat hohe Bedeutung für den Säuren-Basen-Haushalt; es ist auch ein wichtiger Cofaktor der Glutathion-Peroxidase und damit essentiell für den Schutz vor freien Radikalen, wo es auch dem Entzündungsschutz dient.

Bor ist ein Spurenelement, das in der Natur z.B. in Form des Salzes von Bor (Borax) vorkommt und in diversen Lebensmittel enthalten ist, vor allem in Gemüse wie z.B. Brokkoli, Obst und Nüssen. Bor wird im ganzen Körper verteilt gespeichert. Die höchste Konzentration findet sich in den Nebenschilddrüsen (Parathormon), die zusammen mit den Schilddrüsen (Calcitonin) für den Calciumstoffwechsel verantwortlich sind, gefolgt von Knochen und Zahnschmelz. Bor gilt in der Naturheilkunde schon lange als wichtiges Spurenelement für die Knochenernährung, da es für gesunde Knochen und Gelenke unverzichtbar ist und entzündungshemmende Wirkungen hat, was besonders Gelenkbeschwerden (Arthrose und Arthritis) und die damit verbundenen Schmerzen lindert.

Bormangel dagegen verursacht Hyperaktivität der Nebenschilddrüsen, die dann zuviel an Parathormon ausschütten. Das Hormon setzt Kalzium aus den Knochen und Zähnen frei. Das führt zu Gelenkarthrose und anderen Arthrose- und Arthritisformen sowie Osteoporose und Zahnschäden. Dafür steigt der Calciumspiegel im Blut an. Mit zunehmendem Alter führen hohe Calciumwerte zur Verkalkung von Weichteilgewebe, was Muskelverspannungen und Gelenksteifheit verursacht. Ebenso verkalken die Arterien (Arteriosklerose) und die Hormondrüsen, insbesondere die Zirbeldrüse und die Eierstöcke. Auch zu Nierensteinen und Nierenverkalkung kann es kommen. Bormangel in Kombination mit Magnesiummangel ist für Knochen und Zähne besonders schädlich.

Inhalt

300 g Pulver. Ausreichend für 30 Tage

FlamEXX comp erhalten Sie bei:



FlamEXX comp kann die Wirkung blutverdünnender und gerinnungshemmender Arzneimittel verstärken.

Rechtlicher Hinweis: Dieses Produkt dient der Ernährung und berührt deshalb nicht das Heilmittelwerbe-gesetz (HWG). Ein guter Ernährungsstatus kann dem Organismus helfen Erkrankungen vorzubeugen oder diese zu überwinden. Alle zu dem Produkt getroffenen Aussagen beschreiben Eigenschaften und physiologische Wirkungen, die bei Konsumenten natürlicherweise unterschiedlich ausfallen können, und stellen keine Heil- oder Gesundheitsversprechen dar.